

RMQ 10 PC • RMQ 15 PC • RMQ 20 • RMQ 32



BETRIEBSANLEITUNG

für **Stellungs-Regelventile**
(nur gültig in Verbindung mit unserer allgemeinen Betriebsanleitung)

Um ein einwandfreies Funktionieren unserer wartungsfreien Druckregelventile zu gewährleisten, ist folgendes zu beachten:

1. RÜCKSTÄNDE

Vor dem Einbau des Ventils muss darauf geachtet werden, dass keine Rückstände aus der Leitungsmontage in das Ventil gespült werden.

2. VERROHRUNG

Die Durchflussrichtung von A nach B ist unbedingt einzuhalten.

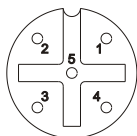
3. ELEKTRISCHER ANSCHLUSS

- Pin 1 : Spannungsversorgung 24 V AC/DC (+)
- Pin 2 : Masse Spannungsversorgung (-)
- Pin 3 : Sollwertsignal (+) (s. Klebeschild)
- Pin 4 : Masse Sollwert (-)
- Pin 5 : Potential Erde

Bei falscher Pin-Belegung kann die Elektronik zerstört werden!

Vorsicherung: T 1,0 A. Es sind abgeschirmte Kabel zu verwenden. Der Ventilkörper ist elektrisch auf Masse zu legen. Ansteuerleitungen nicht parallel zu Starkstromleitungen oder Ansteuerleitungen von Servomotoren etc. verlegen. Der Leitungsquerschnitt der Versorgungsspannung sollte mindestens 0,50 mm² betragen.

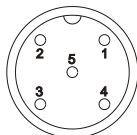
Anschlussplan / Anschlussstecker



SteckerLötseite

4. OPTION

- separate Istwertausgabe
- 1. 4-20 mA (+)
 - 2. 4-20 mA (-)

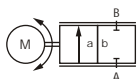


Stecker Lötseite

5. BETRIEBSDATEN

siehe aktuelles Datenblatt

6. SCHALTSYMBOL



OPERATING INSTRUCTIONS

for **proportional valves**
(only valid in combination with our general application instructions)

To ensure efficient operation of our maintenance-free pressure regulation valves the following points must be noted:

1. CONTAMINATION

Before fitting the valve into the line, check that the internals of the pipework are clean. This is to avoid contamination entering the valve.

2. PIPING

The flow direction must be A to B.

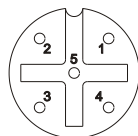
3. ELECTRICAL CONNECTION

- Pin 1: power supply 24 V AC/DC (+)
- Pin 2: ground (power) (-)
- Pin 3: Set point (+) (see name plate)
- Pin 4: ground set point (-)
- Pin 5: potential earth

Electronics could be damaged by incorrect connection!

Preset fuse: T 1.0 A. Only protected cables are to be used. The valve body is to be electrically connected to ground. Do not mount drive lines parallel to power lines or drive lines of servomotors etc. The cross section of the supply voltage wire should be at least 0.50 mm².

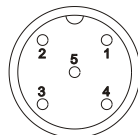
connection plan / connection plug



plugsoldered side

4. OPTION

- separate actual value output
- 1. 4-20 mA (+)
 - 2. 4-20 mA (-)

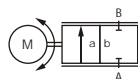


plugsoldered side

5. OPERATING DATA

For full operation see the data sheet.

6. CIRCUIT SYMBOL



NOTICE D'INSTALLATION

pour vanne de **régulation proportionnelle**
(valable uniquement avec notre notice d'utilisation générale)

Pour assurer le bon fonctionnement de nos vannes, il est important de respecter les points suivants:

1. CORPS ÉTRANGERS

Avant le raccordement de la vanne, il faut s'assurer que les tuyauteries soient exemptes de tous corps étrangers afin d'éviter que ceux-ci ne se déposent dans la vanne lors de la mise en service.

2. TUYAUTERIE

Le passage de A vers B est impérativement à respecter.

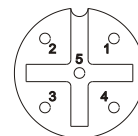
3. RACCORDEMENT ÉLECTRIQUE

- Pin 1: 24 V CA/CC tension d'alimentation (+)
- Pin 2: 0 V masse (d'alimentation) (-)
- Pin 3: valeur de consigne (+) (voir étiquette)
- Pin 4: masse de la consigne (-)
- Pin 5: terre

Un câblage non-conforme peut détériorer l'électronique!

Fusible de sécurité: T 1,0 A. Il faut uniquement utiliser des câbles blindés. Le corps de vanne doit être connecté à la terre. Ne pas poser les lignes de commande parallèlement aux lignes de courant de forte intensité ou lignes de commande pour servomoteurs etc. La section du conducteur de la tension d'alimentation doit être de 0,50 mm² au minimum.

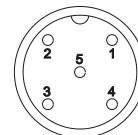
raccordement électrique / connecteur



fiche côté sonde

4. OPTION

- sortie séparée pour contrôle de effective
- 1. 4-20 mA (+)
 - 2. 4-20 mA (-)

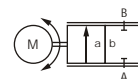


fiche côté sonde

5. CARACTÉRISTIQUES DE FONCTIONNEMENT

voir fiche technique actuelle

6. SYMBOLE DE COMMUTATION





ISTRUZIONI DI INSTALLAZIONE

per valvola proporzionale

(valido solamente se vengono rispettate le nostre istruzioni generali di applicazione)

INSTRUCCIONES DE USO

para válvula proporcional

(válido únicamente en combinación con nuestras instrucciones generales de aplicación)

Per assicurare un'adeguata manutenzione alle nostre valvole, è necessario prendere nota dei seguenti punti:

Para garantizar un buen funcionamiento de nuestras válvulas sin mantenimiento, se deben observar los siguientes puntos:

1. CORPI ESTRANEI

Prima di installare la valvola sulle tubazioni, controllare che le stesse tubazioni siano perfettamente pulite, in maniera tale che eventuali corpi estranei provenienti dalle tubazioni a monte non rimangano all'interno della valvola.

1. RESIDUO

Antes de conectar la válvula en el sistema de tuberías, hay que asegurarse de que ningún residuo procedente del proceso de montaje de la tubería pueda llegar a la válvula.

2. TUBAZIONI

La direzione di flusso da A verso B deve essere tassativamente rispettata.

2. TUBERÍA

La dirección del flujo de "A" hacia "B" debe ser cumplida obligatoriamente.

3. CONNESSIONE ELETTRICA

Pin 1: alimentazione 24 V CA/CC (+)

Pin 2: massa dell'alimentazione (-)

Pin 3: segnale di comando (+) (vedi etichetta)

Pin 4: massa del segnale di comando (-)

Pin 5: terra

3. CONEXIÓN ELÉCTRICA

Pin 1: abastecimiento de tensión 24 V CA/CC (+)

Pin 2: tierra de suministro de tensión (-)

Pin 3: valor nominal (+) (véase etiqueta)

Pin 4: tierra de valor nominal (-)

Pin 5: tierra

Un errato collegamento elettrico, può distruggere i componenti elettronici interni!

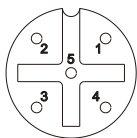
La electrónica puede verse dañada por una conexión errónea!

Fusibile di sicurezza: T 1,0 A. Si devono utilizzare cavi schermati. Il corpo valvola deve essere collegato a massa. Non posare i cavi di comando parallelamente a cavi di corrente a forte intensità o cavi per servomotori, ecc. La sezione dei cavi d'alimentazione deve essere almeno di 0,50 mm².

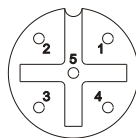
Fusible de seguridad: T 1,0 A. Solo deben usarse cables protegidos. El cuerpo de la válvula debe conectarse a tierra. Las líneas de alimentación no deben colocarse paralelas a líneas de alta tensión o líneas de alimentación de servomotores ect. La sección del cable del suministro de tensión debe tener al menos de 0,50 mm².

piano di connessione / connessione del connettore

esquema de conexiones / enchufe de conexión



disposizione dei pin



clavija lado de soldadura

4. OPZIONE

valore separato per segnale di feedback

1. 4-20 mA (+)

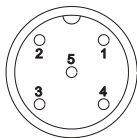
2. 4-20 mA (-)

4. OPCIÓN

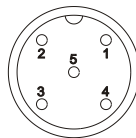
salida externa de valor real

1. 4-20 mA (+)

2. 4-20 mA (-)



disposizione dei pin



clavija lado de soldadura

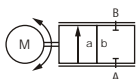
5. CARATTERISTICHE DI FUNZIONAMENTO

Vedere bollettino tecnico.

5. CARACTERÍSTICAS DE FUNCIONAMIENTO

Véase la hoja de datos técnicos actual.

6. SIMBOLO



6. SÍMBOLO DEL CIRCUITO

